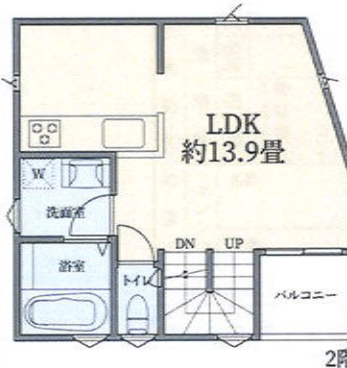
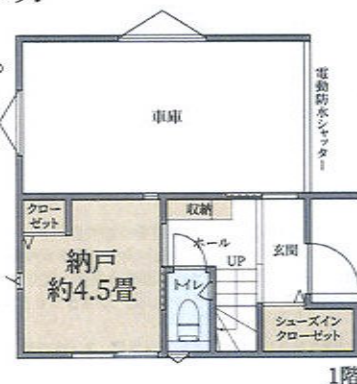
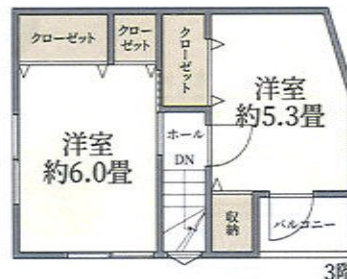


一戸建	価格（消費税込） 2,980 万円	交通 JR中央線 「国立」駅 バス11分 バス停「緑ヶ丘ハイツ」下車 徒歩3分	所在（住居表示） 立川市若葉町2丁目
-----	-----------------------------	--	------------------------------

立川市若葉町2丁目



**令和2年8月完成予定
～新築一戸建～**



- JR中央線「国立」駅バス11分
バス停「緑ヶ丘ハイツ」下車 徒歩3分
- 車庫には電動シャッター付です。
- リビングには床暖房付き
- 食器洗乾燥機付き
- 浴室乾燥機付き
- シューズインクローゼット付き

*このハウジングマップは概要紹介図です。図面と現況が異なる場合は現況優先となります。地図等の複製、再頒布はできません。

土地	権利形態（所有権） 土地面積（公簿）54.66㎡（16.53坪）
建物	地目（宅地）地目（現況）（地目と同じ） 地勢（平坦地） 接道方位・道路幅員（東側・約6m公道） 道路面より（—m 高・低）舗装（アスファルト）
制限	構造（木造スレート葺3階建） 建築（令和2年8月完成予定） 1階（34.39㎡） 2階（36.25㎡）3階（26.46㎡） 合計（現況）97.10㎡（29.37坪） 間取りタイプ（2LDK+納戸タイプ）
施設	建ぺい率60% 容積率200% 用途地域（第1種住居地域） 高度地区（第2種） 防火地域（準防火地域） 都市計画（市街化区域） 土地区画整理事業（無） 計画道路（無） その他の法令上の制限（景観法）
引渡	水道（公営）ガス（都市ガス）汚水（公共下水） 雑排水（公共下水）駐車スペース（車庫有り）
備考	現況（未完成）時期（令和2年8月末以降） ◆建築確認番号：第KBI-TKN20-10-0016号 ◆建物面積に車庫面積約17.5㎡含む。



東急リバブル株式会社 国立センター

国土交通大臣(11)第2611号 東京都渋谷区道玄坂1丁目9番5号 〒150-0043
 (一社)不動産流通経営協会会員 (一社)不動産協会会員 (公社)首都圏不動産公正取引協議会加盟

<http://www.livable.co.jp>

〒186-0002 東京都国立市東1-4-13
CO14階

TEL.042-846-9109
FAX.042-846-9112

登録No.	C	X	3	2	0	5	0	0	5
検印	担当者		レインズ物件No.		取引態様				
					媒介(○) 代理() 売主()				