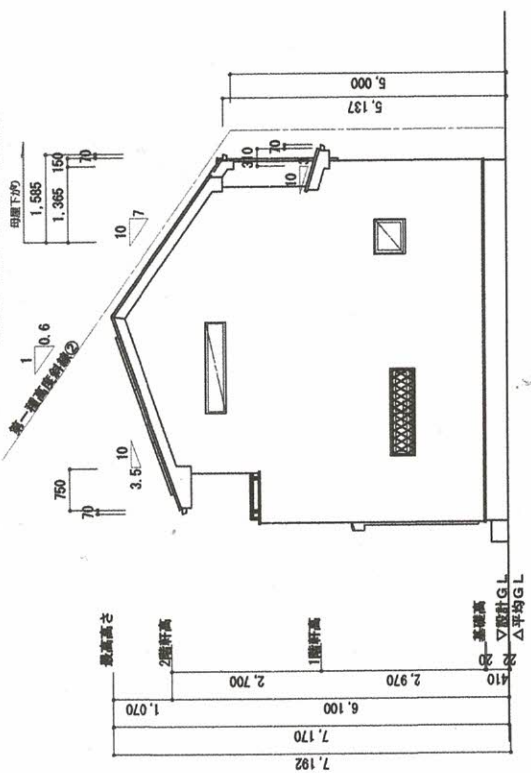
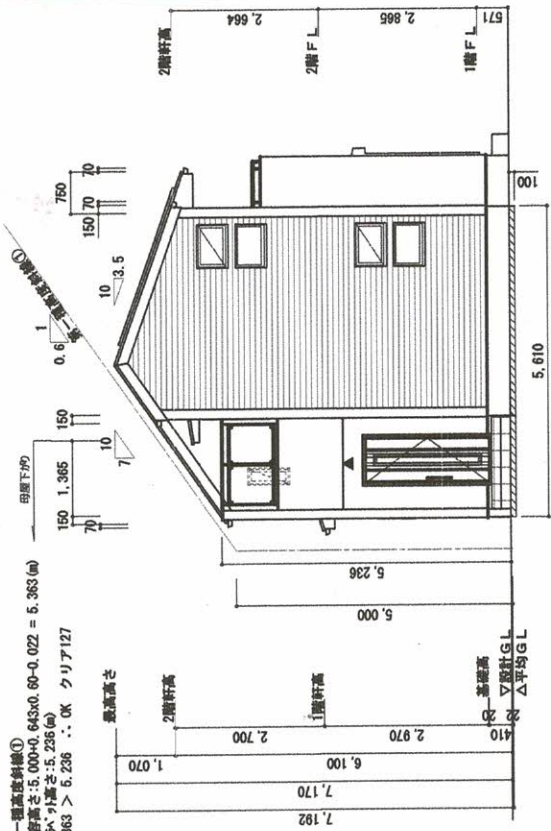


第一種高度制限線②
 許容高さ: 5,000+0.504x0.60-0.022 = 5,280 (mm)
 建築高さ: 6,100-1,585x0.700+0.128 = 5,116 (mm)
 5,280 > 5,116 ∴ OK クリア0.164



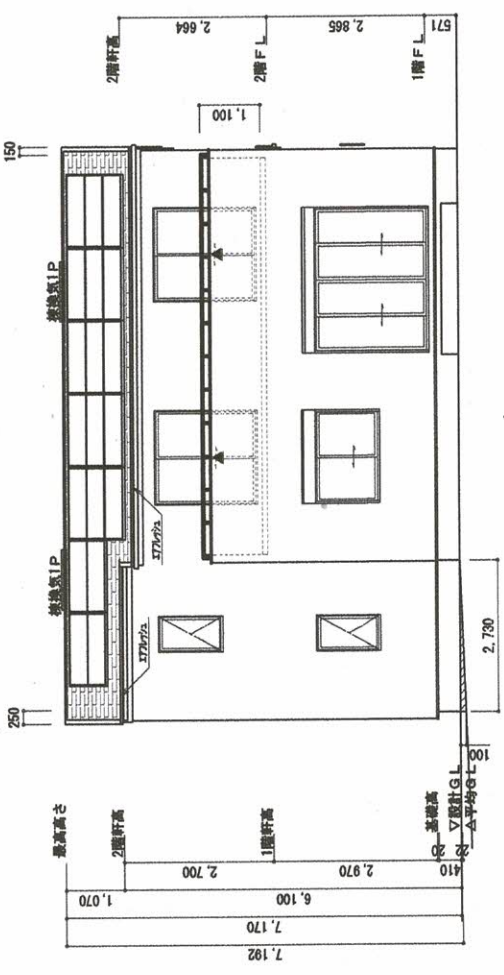
東側立面図 S:1/100

第一種高度制限線①
 許容高さ: 5,000+0.643x0.60-0.022 = 5,363 (mm)
 平均外高さ: 5,236 (mm)
 5,363 > 5,236 ∴ OK クリア127

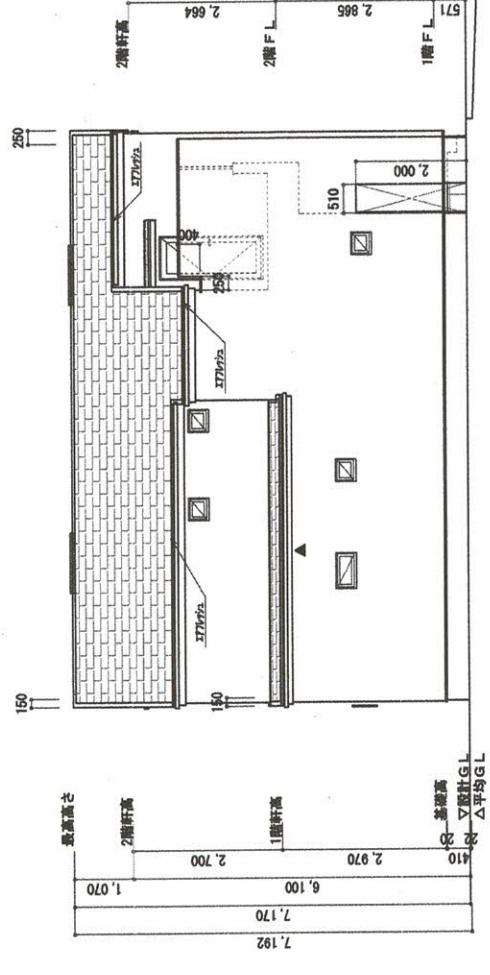


西側立面図 S:1/100

平均外高さ
 $(2,730 \cdot 1/2 + 5,610 \cdot 1) / (0.01 + 3.37) \times 2$
 $= (0.1365 + 0.561) / 32.76 \times 0.022 = 0.022$
 ∴ 平均外高さ = 建築高さ - 0.022



南側立面図 S:1/100



北側立面図 S:1/100