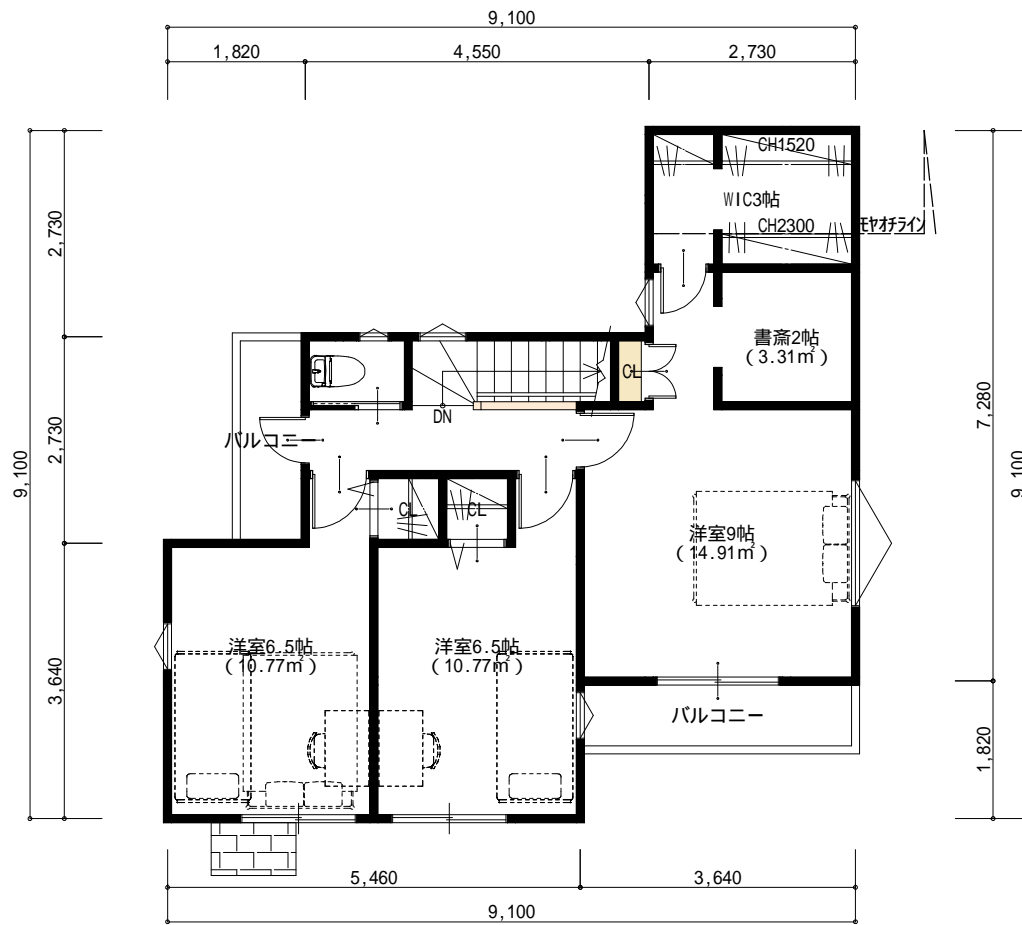
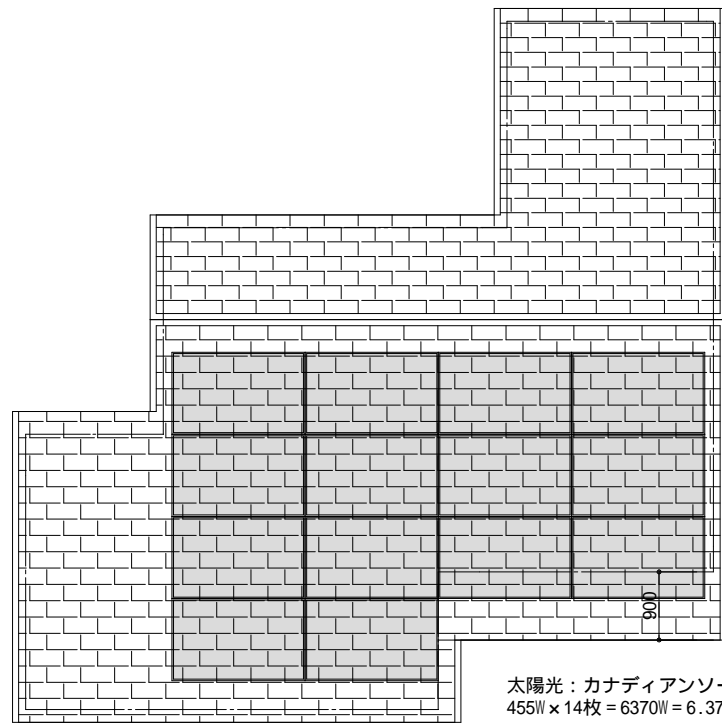


1階 平面図 S:1/100

軒裏換気 エアフレッシュ  
道路斜線天空率使用(2方向)  
基礎高=400、1階CH=2400、2階CH=2300  
屋根勾配=3.0寸、6.0寸



2階 平面図 S:1/100



2階 屋根伏図 S:1/100

本物件は敷地調査に基づいたものではありません。  
実際の敷地形状により変更になります。  
外構工事は別途工事になります。  
隣地・道路高低差によっては、深基礎・高基礎が発生する場合があります。(追加項目)  
行政庁の指導により変更する場合があります。  
真北測定の結果によっては変更になります。  
水回り及び換気ダクト経路部分の天井高が下がる場合があります。  
梁背によっては、梁型形状で天井が下がる場合があります。

CREEDOM COMPANY  
ARCHITECTS OFFICE

株式会社クリーダム二級建築士事務所

二級建築士事務所 東京都知事登録 第14876号 二級建築士登録 第71886号 富田健一

製 図 承 認

年月日  
2025/11/14

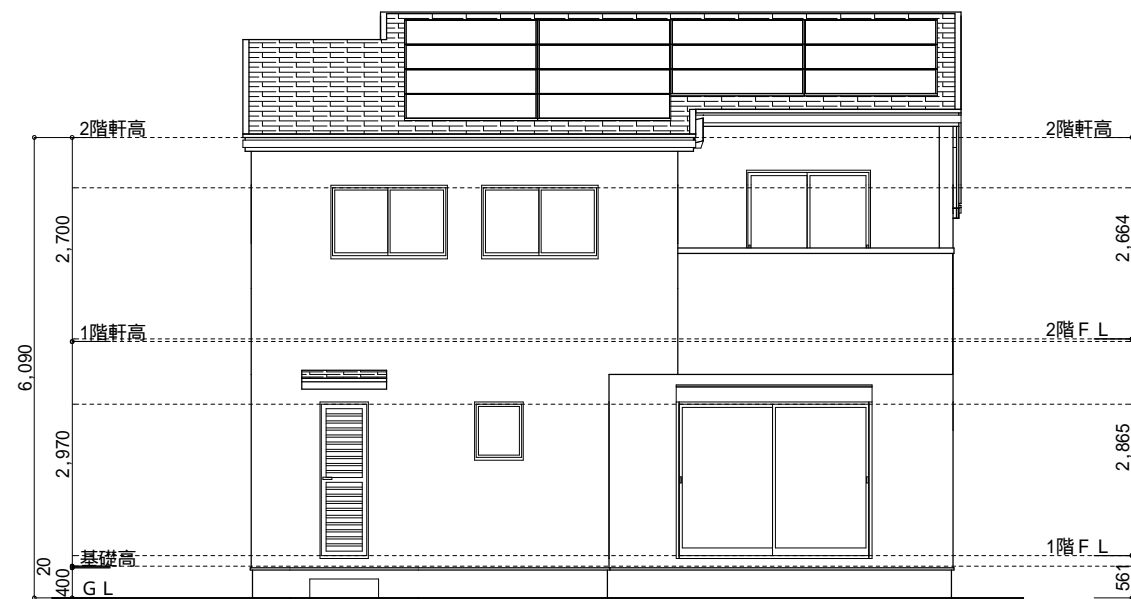
縮 尺  
1/100

工事名称  
国立市東4丁目新築工事

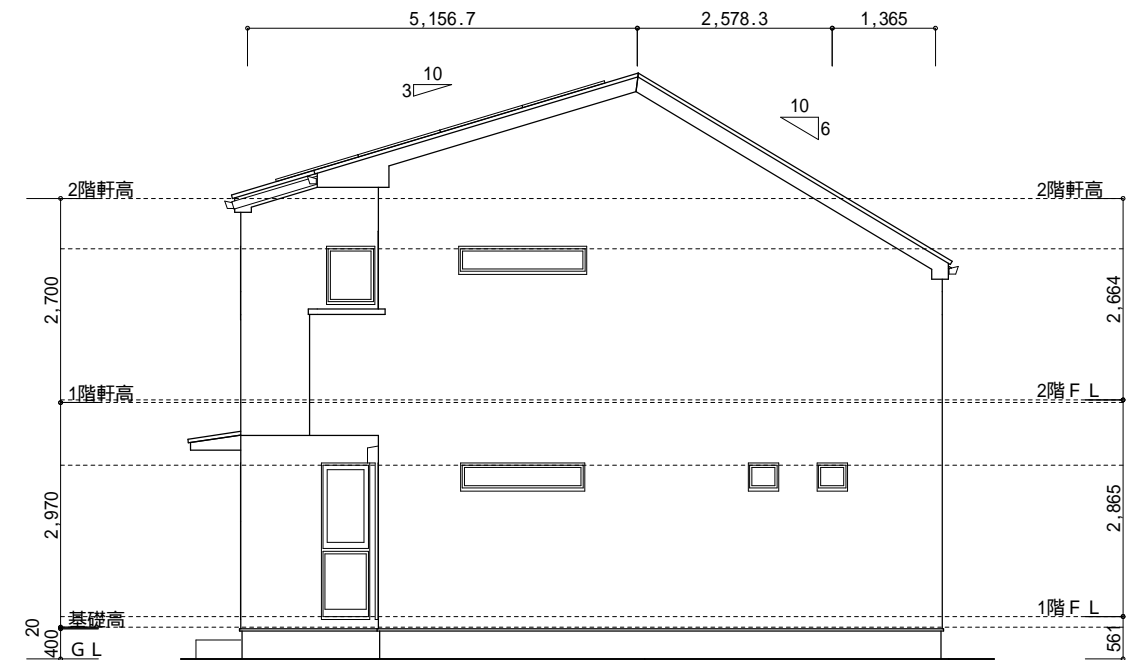
図面名称  
1階 平面図, 2階 平面図, 2階 屋根伏図

図面番号

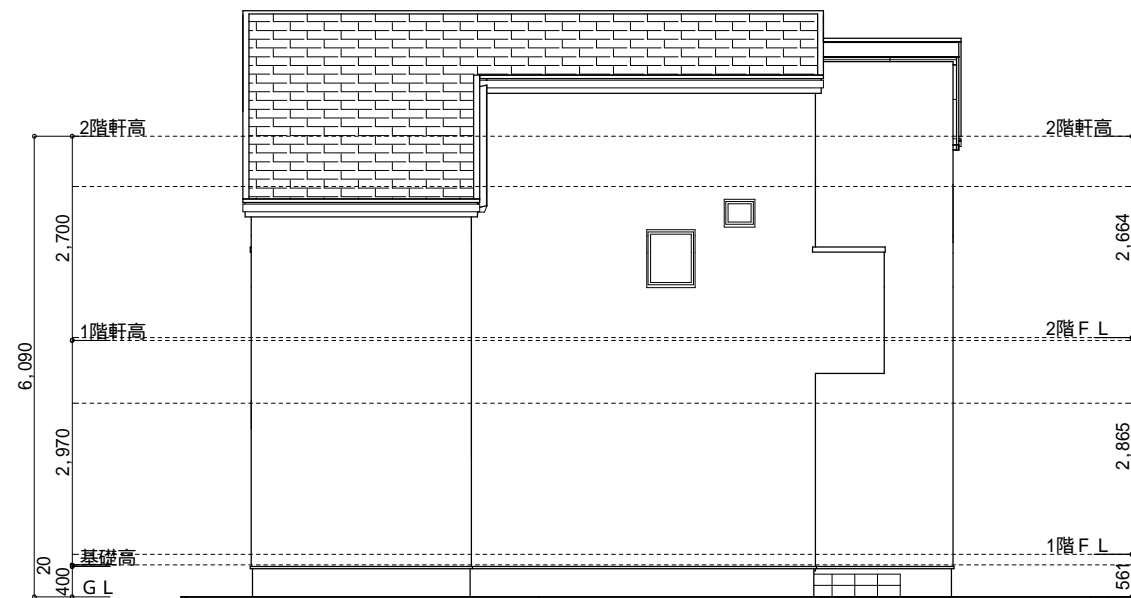
1



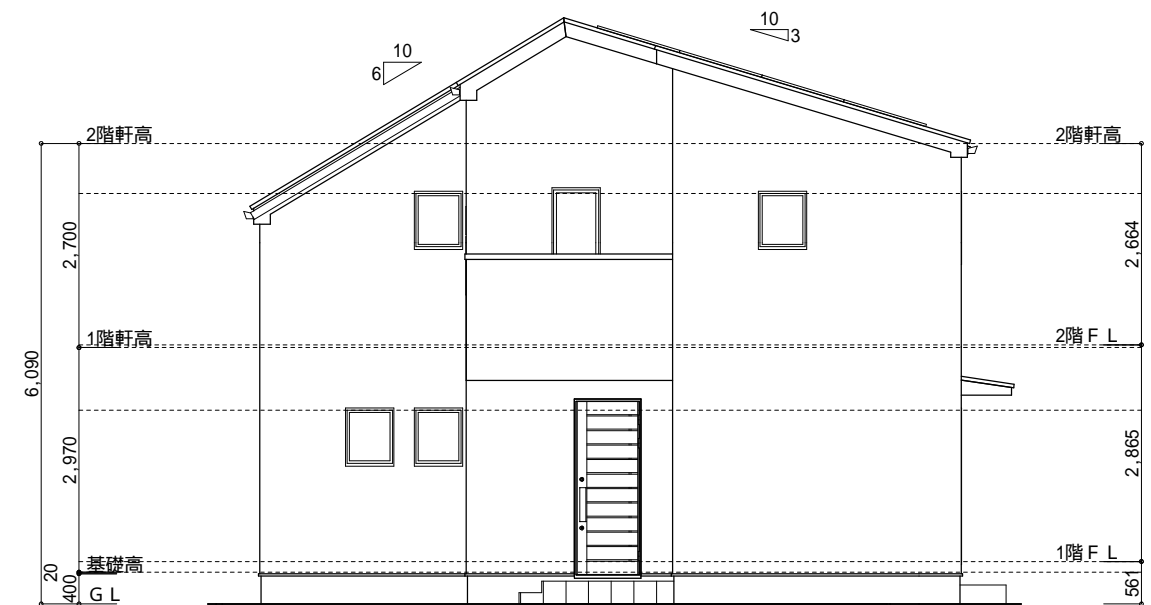
南側 立面図 S:1/100



東側 立面図 S:1/100



北側 立面図 S:1/100



西側 立面図 S:1/100

本物件は敷地調査に基づいたものではありません。  
実際の敷地形状により変更になります。

