

あきる野市二宮東戸建 2 丁目リノベーション中古住宅

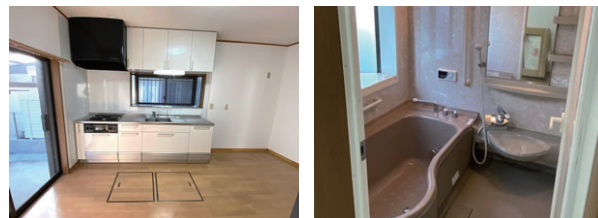
- ▶ 平成 16 年築の和風注文建築
- ▶ 和室 8 畳折り上げ天井・天井高さ 2.65m
- ▶ 車 2 台駐車可 (3m×5m・3m×5m)



JR 五日市線
「東秋留」駅
徒歩 **15**分

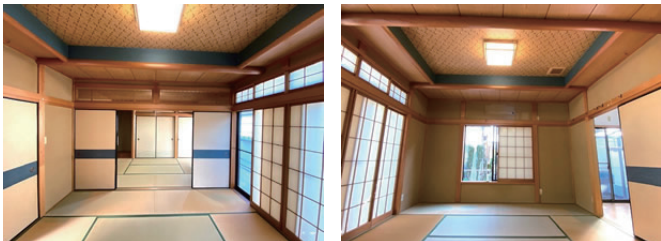
Renovation (令和 5 年 1 月リノベーション施工中)

- ・トイレ TOTO 節水トイレに交換
- ・洗面化粧台交換
- ・全室 LED 照明器具交換
- ・和室 8 畳 / DK エアコン交換
- ・録画機能 / モニター付インターフォン交換
- ・外構工事ブロックフェンス新設
- ・カースペース 2 台土間コン打設
- ・ポスト交換

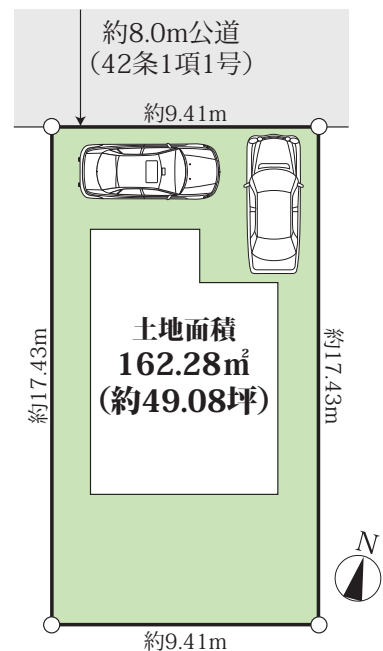
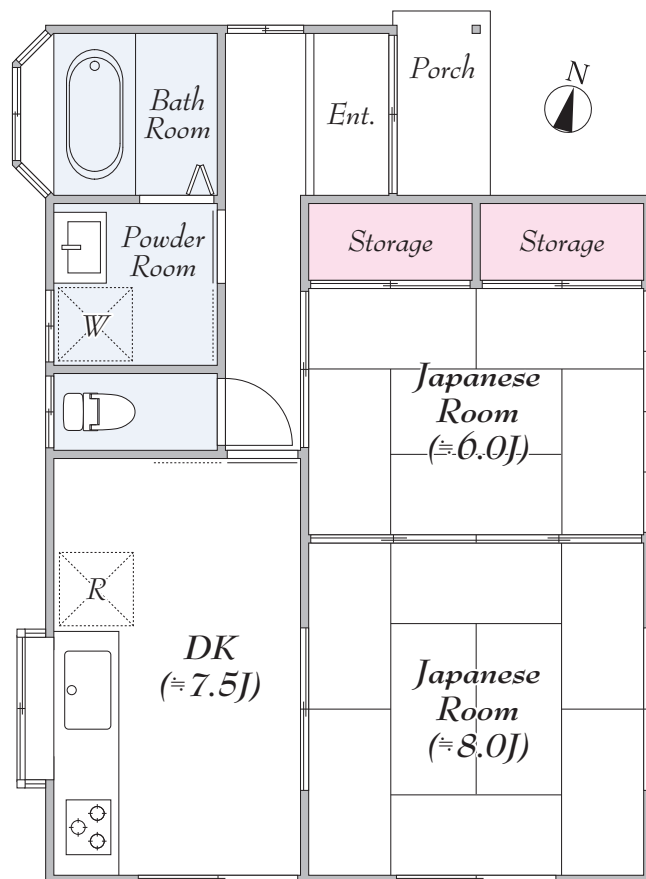


Life Information ※80m=1 分

- 屋城小学校 約 210m (徒歩 3 分)
- 屋城公園 約 160m (徒歩 2 分)
- セブンイレブン 約 600m (徒歩 8 分)
- ファミリーマート 約 950m (徒歩 12 分)
- ローソン 約 600m (徒歩 8 分)
- 驚安堂 約 800m (徒歩 10 分)
- ドラッグセイムス 約 800m (徒歩 10 分)



※図面と現況が異なる場合は現況優先とします。



Map



※Googlemapが開きます。
開かない場合は
「あきる野市二宮東2-3-24」
と検索してください。

中古戸建

「東秋留」駅

2DK

2,180万円(税込)

物件種目	東京都あきる野市二宮東2丁目3-24		
最寄駅	JR五日市線「東秋留」駅 徒歩15分		
間取	2DK		
価格	2,180万円(税込)		
物件所在地	東京都あきる野市二宮東2丁目3-24		
交通	JR五日市線「東秋留」駅 徒歩15分		
土地面積	162.28㎡(約49.08坪)	私道面積	
建物	規模・構造	木造スレート葺1階建	
	床面積	52.99㎡(約16.02坪)	
土地権利	所有権	地目	宅地
都市計画	市街化区域	用途地域	準工業地域
建ぺい率	60%	容積率	200%
他の法令上の制限	第2種高度地区、準防火地域		
築年月	平成16年11月	駐車場	2台可
現況	空家	引渡日	相談
建築確認番号			
接道状況	北側約8.0m公道(42条1項1号)		
設備	プロパンガス・公営水道・本下水		
備考			

〒197-0827 東京都あきる野市油平172-1 | 東京都知事(2)第101429号 | (公社)東京都宅地建物取引業協会会員 | <https://toyonext.movabletype.io/>

不動産買取強化中!



有限会社 東陽ネクステート



042-533-2868

取引態様

売主

FAX

042-533-2869



090-3401-5454 (担当: 田村)



tynext@tbc.t-com.ne.jp

手数料

3%(税込)

